

Kisha Shën Nënë Tereza-Dugajevë



12.03.2024

[Nënë Tereza-Dugajevë]

Projekti ka për qëllim

Nderimi i trashëgimisë së Nënë Terezës:

Si kisha e parë në botë që mban emrin e Nënë Terezës, ky projekt synon të nderojë kujtimin e Shën Terezës dhe të vazhdojë mesazhin e saj të dashurisë dhe kujdesit në komunitetin e Dugajevës dhe me gjërë.

Forcimi i bashkësisë shpirtërore:

Përmes modernizimit dhe përmirësimit të kishës, synojmë të krijojmë një bashkësi shpirtërore të gjallë, që tërheq njerëz të të gjitha grupmoshave. Përveç kësaj, synojmë të inkurajojmë të rinjtë të interesohen për besimin e tyre dhe të angazhohen aktivisht në kishën e tyre.

Ruajtja e trashëgimisë kulturore:

Kisha e Nënë Terezës nuk është vetëm një vend adhurimi, por edhe një simbol i trashëgimisë kulturore të Dugajevës. Përmes rindërtimit dhe rikonceptimit, synojmë të sigurojmë që kjo trashëgimi të ruhet për brezat e ardhshëm.

Projekti ka për qëllim

Kisha Nënë Tereza: Një Vend i Kujtesës dhe Respektit për Paraardhësit:

Kisha Nënë Tereza është vendi ku njerëzit kujtojnë dhe nderojnë të afermit dhe paraardhësit e tyre, që pushojnë në paqe në varrezat afër saj. Ky ambient ofron qetësi dhe reflektim për vizitorët, duke e bërë kishën jo vetëm një qendër adhurimi, por edhe një simbol të kujtesës dhe respektit për të kaluarën.

Favorizimi i zhvillimit lokal:

Rindërtimi i Kishës së Nënë Terezës në Dugajevë synon të promovojë zhvillimin lokal duke krijuar një pikë tërheqëse për turistë, besimtarë dhe vizitorë të tjerë, duke kontribuar kështu në rritjen dhe stabilitetin e komunitetit.

Përmes realizimit të këtyre qëllimeve, synojmë të krijojmë një kishë që është jo vetëm një vend lutjeje, por gjithashtu është edhe një shprehje e gjallë e besimit, kulturës dhe trashëgimis të bashkësisë së Dugajevës.

Kisha pranë Varrezave Katolike në Dugajevë, Klinë, Republika e Kosovë

Kisha është ndërtuar menjëherë pas Luftës së Kosovës, por për shkak të vështirësive financiare është ndërtuar me materiale të dobëta. Për shkak të këtyre kushteve, kisha nuk është në gjendje të qëndrojë për një kohë të gjatë, kështu që një ndërtim i ri është i nevojshëm në mënyrë urgjente. Ajo ndodhet pranë varrezave katolike në fshatin Dugajevë, në Komunën e Klinës, Republika e Kosovës. Ndërtimi i ri i planifikuar do të ndihmojë në krijimin e një institucioni kishtar të qëndrueshëm dhe funksional për brezat e ardhshëm.

Zanafilla e Kishës së Nënë Terezës në Dugajevë

KISHA E PARË NË BOTË KUSHTUAR SHËN NËNËS TEREZE

RADIO MARIA
KOSOVË

KISHA E PARË NË BOTË KUSHTUAR SHËN NËNË TEREZËS

DUGAJEVË

0:26 / 13:46

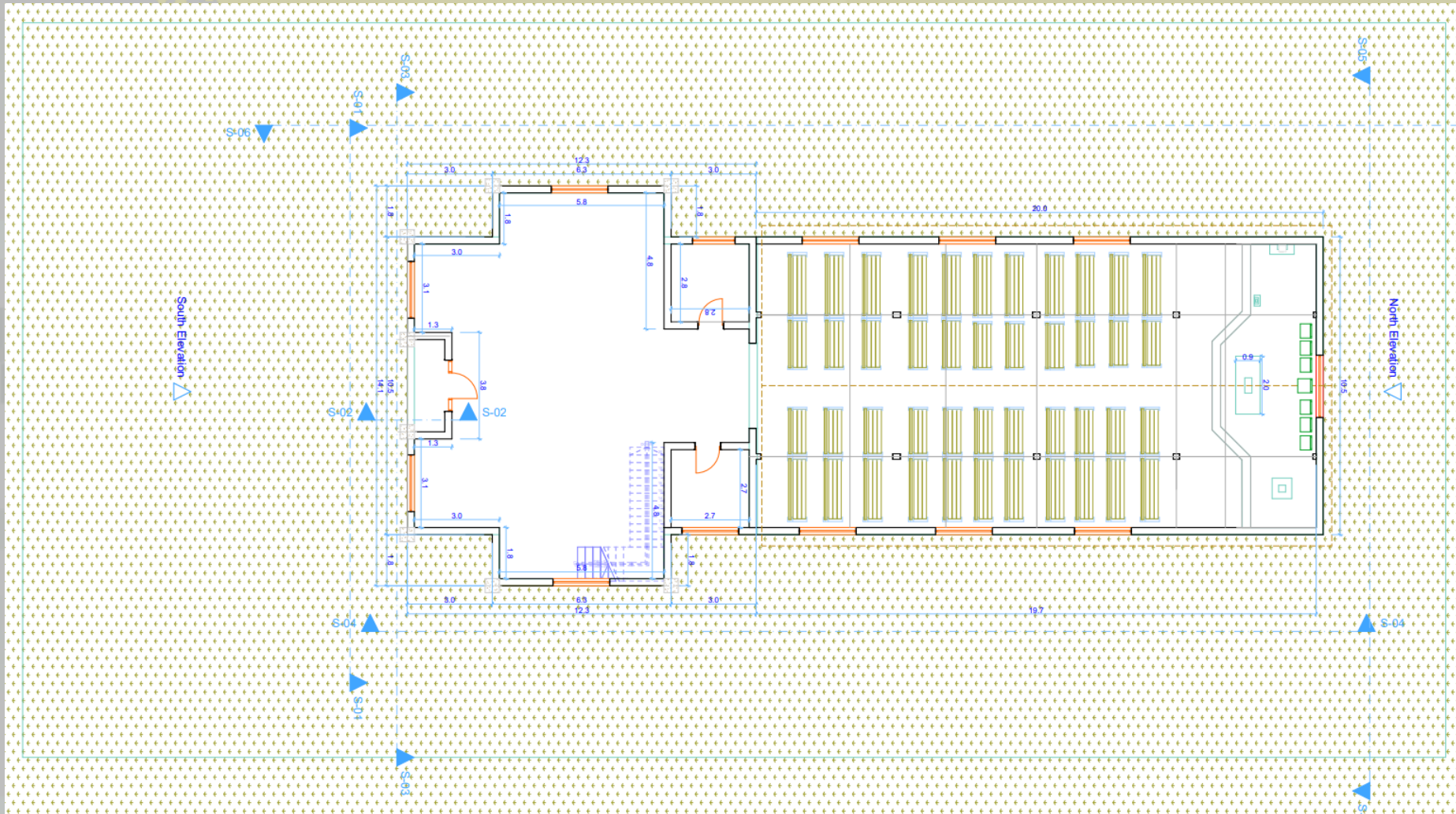
Für Details scrollen

[Nënë Tereza-Dugajevë]

5

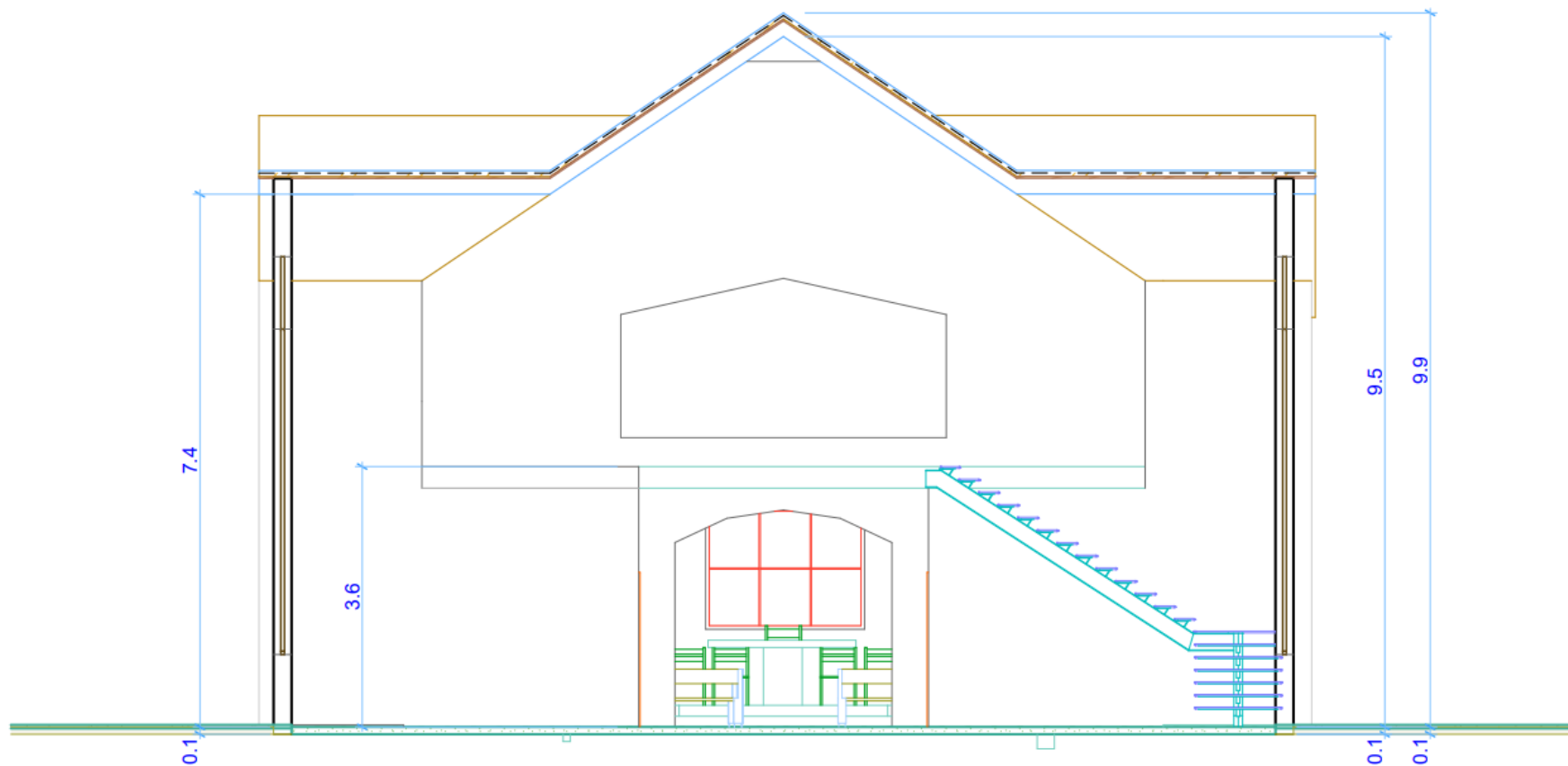
Procesi Ndërtimor i Kishës së Nënë Terezës

BAZA E PËRDHESES



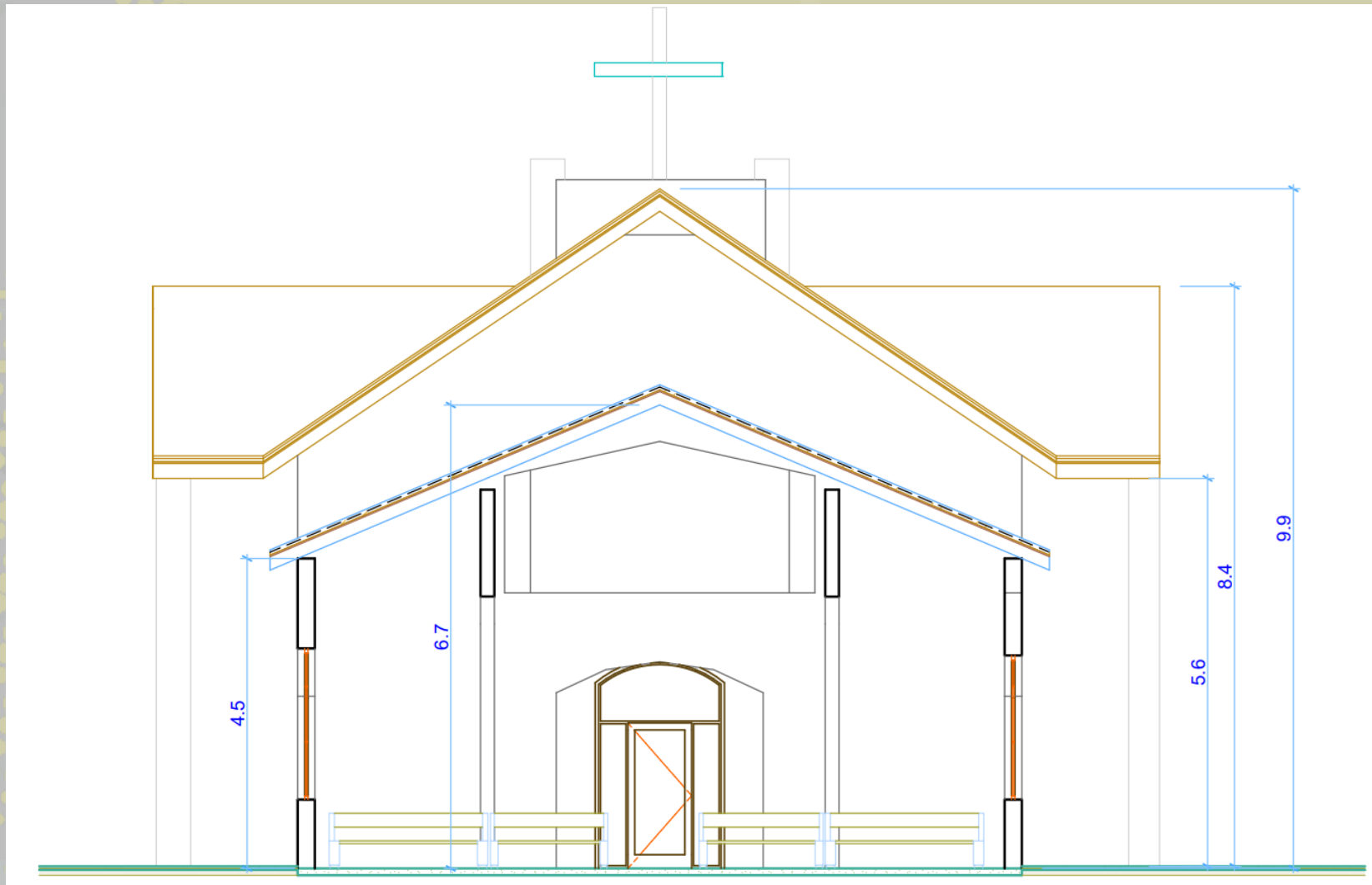
Procesi Ndërtimor i Kishës së Nënë Terezës

PRERJA 2-2



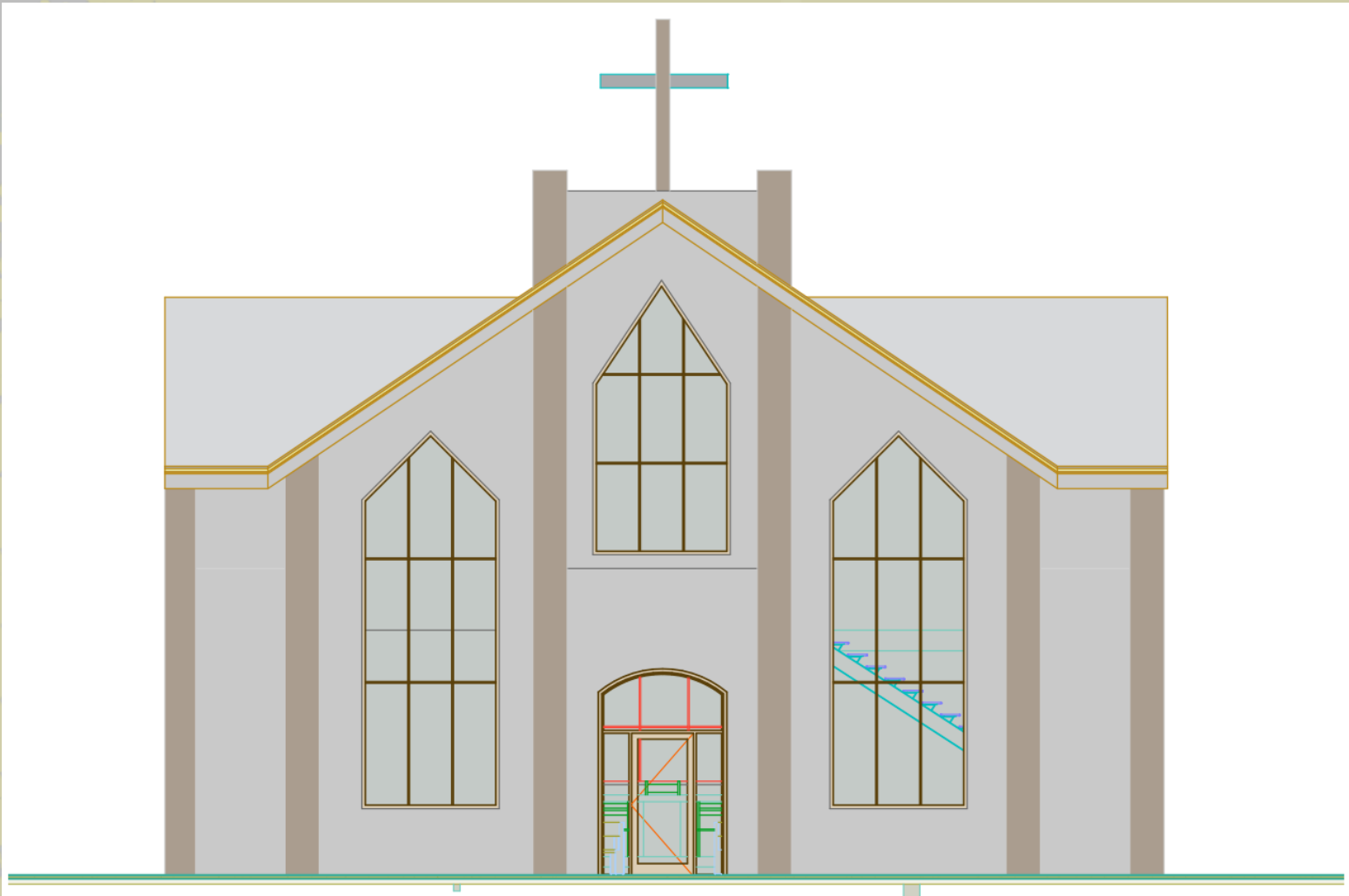
Procesi Ndërtimor i Kishës së Nënë Terezës

PRERJA 3-3



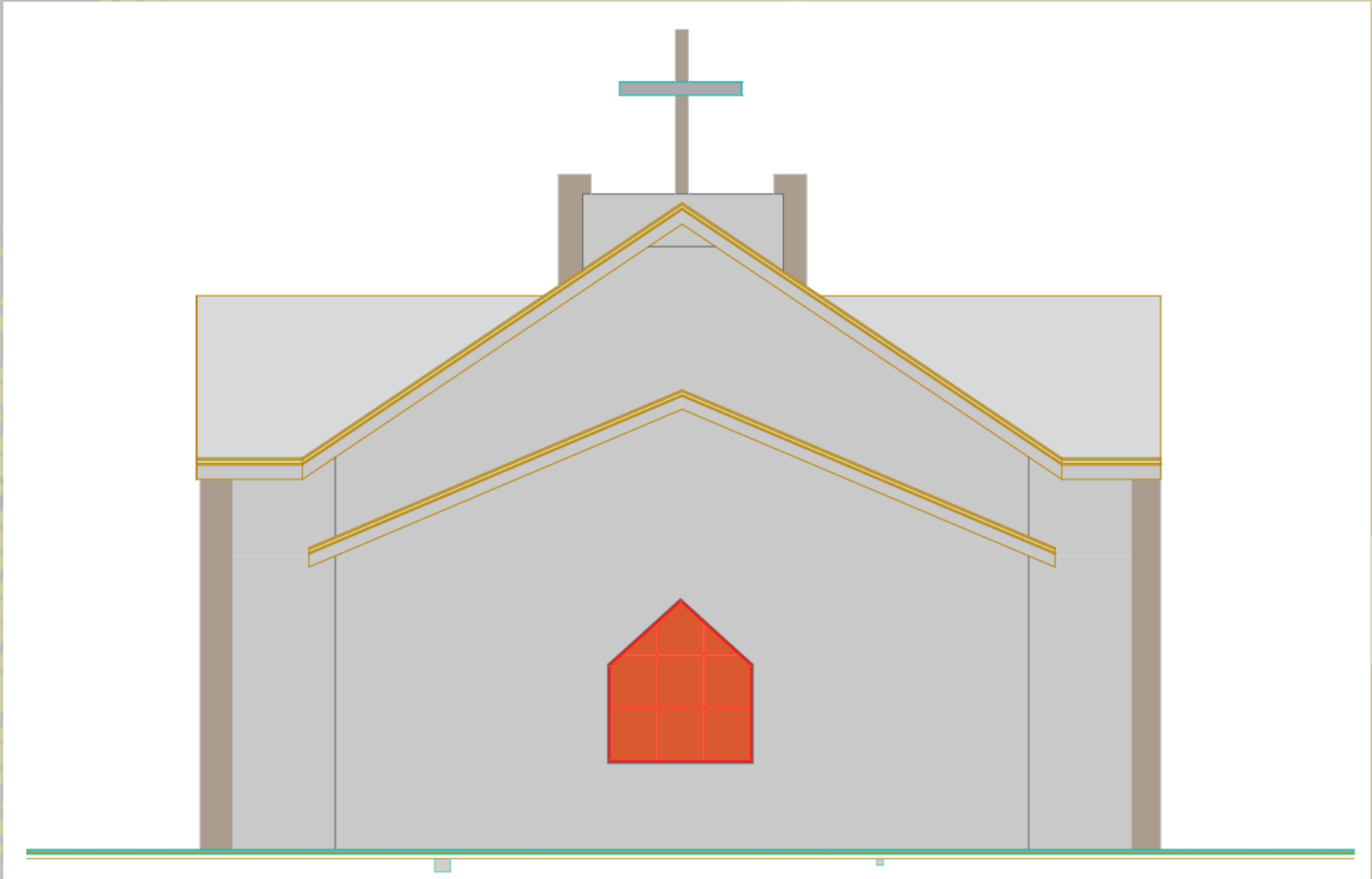
[Nënë Tereza-Dugajevë]

Procesi Ndërtimor i Kishës së Nënë Terezës FAS1



[Nënë Tereza-Dugajevë]

Procesi Ndërtimor i Kishës së Nënë Terezës FAS2

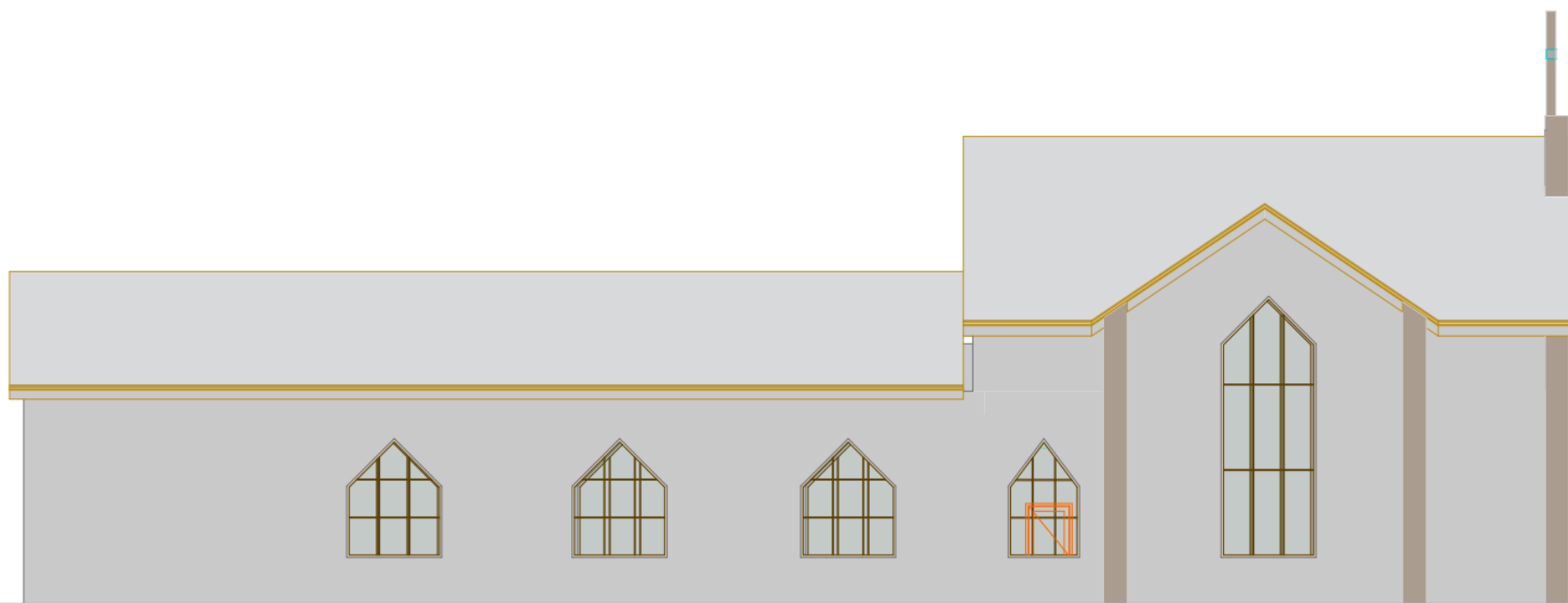


[Nënë Tereza-Dugajevë]

Procesi Ndërtimor i Kishës së Nënë Terezës FAS3



Procesi Ndërtimor i Kishës së Nënë Terezës FAS4



Procesi Ndërtimor i Kishës së Nënë Terezës



[Nënë Tereza-Dugajevë]

Procesi Ndërtimor i Kishës së Nënë Terezës



[Nënë Tereza-Dugajevë]



Procesi Ndërtimor i Kishës së Nënë Terezës



[Nënë Tereza-Dugajevë]

Procesi Ndërtimor i Kishës së Nënë Terezës



[Nënë Tereza-Dugajevë]

Procesi Ndërtimor i Kishës së Nënë Terezës



[Nënë Tereza-Dugajevë]

Procesi Ndërtimor i Kishës së Nënë Terezës



[Nënë Tereza-Dugajevë]

Oferta për furnizimin me material dhe punimin e Kishës sipas projektit



Kisha Shën Nënë Tereza-Dugojevë

01.03.2024

Oferta për furnizimin me material dhe punimin e Kishës sipas projektit

Ne bazë të zgjidhjes për projektin e Kishës sipas zgjidhjes arkitektonike dhe sipas zgjedhjes së mënyrës së ndërtimit me material adekuate kualitative sipas përshkrimeve të më poshtme është dhënë edhe çmimi për furnizimin me material ndërtimor dhe punimin e Kishës deri në finalizim.

Oferta për furnizimin me material dhe punimin e Kishës sipas projektit

Pershkrimet e sasive te materialit dhe menyres se realizimit punimeve

| | |
|----------|--|
| 1 | Gërmimi I dheut sipas adaptimit te projektit ne terenin egzistues per ndërtimin e Kishës sipas dimensioneve te projektit për nivelizim ne komplet hapsiren e projektit |
| 2 | Mbushja me fraksion 0/60 ne komplet sipërfaqen e objektit ne përmasa sipas projektit dhe me trashesi sipas nevojës për nivelizimin e terenit dhe ngjeshja deri ne nivelin e duhur |
| 3 | Zhavori fr 4mm ne komplet sipërfaqën e objektit me trashësi mesatare 10cm |
| 4 | Betoni I varfër ne përmasat e shtëpis me trashësi 5cm ne pjesën e parë dhe 3cm në pjesën e dyte ne komplet hapsirën e objektit |
| 5 | Hidroizolimi me letër bitumeni kondor ne trashësi te letrës 5mm në komplet hapsirën e pllakës se themelit e kthym ne dimension 15cm edhe ne pjesen vertikale te drrasave ku pas hjekjes se drrasave do te vazhdohet izolimi deri ne blloka letra do te jet shume kualitet I prodhimit gjerman SUPREMA |
| 6 | Themeli - pllaka ose kontrapllaka massive e objektit me trashësi 40cm me beton C-25/30 e armuar me armature fi 12mm ne hapsira 20cm ne dy zona ne dy drejtime,ku mrena pllakës do te jen te insertuara edhe trajet ose cerklazhet njëashtu me hekur 10copa fi 12mm dhe zingia fi 8mm ne cdo 20- |

Oferta për furnizimin me material dhe punimin e Kishës sipas projektit

| | |
|----|---|
| 7 | Trajtet ose cerklazhat per objektin ne fjal do te jen te armuara me hekur 10copa fi 12mm dhe me stafa-zingia fi 8mm ne cdo 20-25cm per gjitha nivelet e objektit |
| 8 | Shtyllat e objektit do te jen ne dimensione 40x25cm mrena trashesive te mureve te jashtme ndersa per pjesen e mureve te mrenshme do te jen me gjersi 25cm dhe ne drejtimin tjetër 340cm ,ndërsa shtyllat ne pjesen e haspires me haspir 2 etazhave ku do te veshen me tulla do te jen ne dimension 35x35cm te armuara me hekur 10copa fi 12mm me stafa fi 8mm cdo 20-25cm |
| 9 | Muret e jashtme te perdhese do te jen me gjersi 25cm me blloka giter te plot ,ndërsa muret e mrenshme me gjërsi 20cm me po te njëjtin bllok |
| 10 | Pllaka e korit te kishës parashihet te jet pllakë masive trashësi 20cm me hekur fi 12mm ne pjesen e poshtme distance 18-20cm ne dy drejtime dhe ne zonen e sipërme fi 12mm ne distance 18-20cm |
| 11 | Muret e jashtme te Katit I-re do te jen me gjersi 25cm me blloka giter te plot ,ndersa muret e mrenshme me gjersi 20cm me po te njejtin bllokë |
| 12 | Konstruksioni I kulmit do te jetë me druna 20x12cm ne pjesen e hapsires ne lartësi 4m me patos trashesi 18mm me termoizilim lesh guri ne trashesi 10cm prap patos me trashesi 18mm ,folia difuzive Bramak kontraletfet letfet dhe mbulesa me ltjegulla te prodhimit Bramac ose Tondach |
| 13 | Ne komplet konstruksionin e kulmit do te bahen edhe punimet e llamarines se plastifikuat ne ansore te strehes se si mveshje ansore,pastaj lugajat ne pjeset e mrenshme te konstruksionit,ullukt ne haspira te caktuara dhe qyngat vertikale ne 2 hapsirat e konstruksionit te kulmit |

| | |
|---|-----------------|
| Çmimi për ndërtim deri ne kulm (ndërtimi i vrazht) | 162,500€ |
|---|-----------------|

| | |
|---|-----------------|
| Totali i gjitha punimeve deri ne finalizim | 274,340€ |
|---|-----------------|

Informacionet lidhur me kompaninë e ndërtimit dhe arkitektët

Emri i Kompanisë: Fokus Grup

Pronari: Inxhinier Ndërtimi, Magjister Jozef Ramaj

Shërbimet: Projektim dhe Ndërtim, Mermer & Granit

Adresa: Rruga Florim Maliqi, Zona Industriale Viti,
Republika e Kosovës

Kodi Postar: 61000

Telefoni Mobil: +38344432713

Telefoni Fiks: +38349119069

E-Mail: info@fokus-ks.com



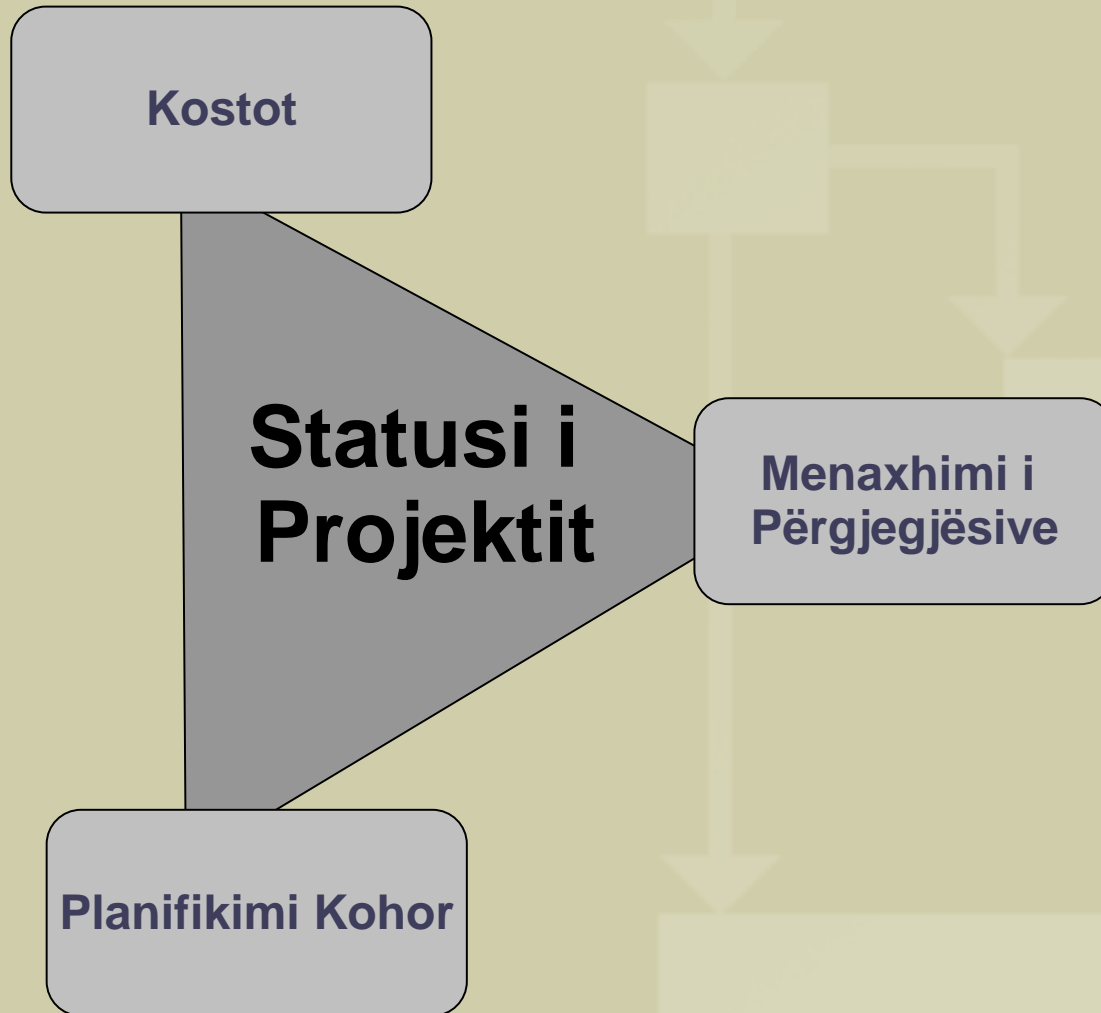
Modalitetet e Financimit dhe Burimeve

Bashkëpunimi mes Meshtarit, këshilltarëve të kishës dhe besimtarëve është i rëndësishëm për suksesin e projektit, duke përfshirë edhe fushën e grumbullimit të donacioneve. Së bashku, ata përkushtohen që Kisha Nënë Tereza të mos jetë vetëm një vend adhurimi, por edhe një simbol i unitetit, pastërtisë, transparencës dhe përkushtimit të komunitetit për vlerat dhe traditat e tyre fetare dhe bamirëse.

Modalitetet e Financimit dhe Burimeve

Transparenca dhe modalitetet e mira për grumbullimin e donacioneve janë thelbësore. Sigurimi i transparencës së plotë për mënyrën se si donacionet janë tërhequr, përdorimi i tyre dhe raportimi i rezultateve është i rëndësishëm për të ndërtuar besim në komunitet dhe për të inkurajuar më shumë donacione në të ardhmen. Për ta bërë këtë, do të përdorim platforma dhe kanale të ndryshme komunikimi për të informuar donatorët rreth progresit të projektit, shpenzimeve të bëra dhe ndryshimeve të planifikuara. Do të ketë gjithashtu një politikë e hapur për raportimin e të gjitha fondeve që mblidhen dhe shpenzohen. Gjithashtu, çdo dhurues do të marrë konfirmime me një dokument nga banka dhe nga kisha për kontributin e tyre.

Buxheti i Projektit, Kalendari i Punës, & Përgjegjësitë



Faleminderit për Kontributin Tuaj 😊



Faleminderit për pjesëmarrjen tuaj në këtë projekt të rëndësishëm për Kishën tonë në Dugajevë. Urojmë që Nëna Tereze, patronja e kësaj kishe, të na mbrojë dhe të na udhëheqë në rrugën tonë përpara.

Në vazhdimësi dhe përpara drejt suksesit!